

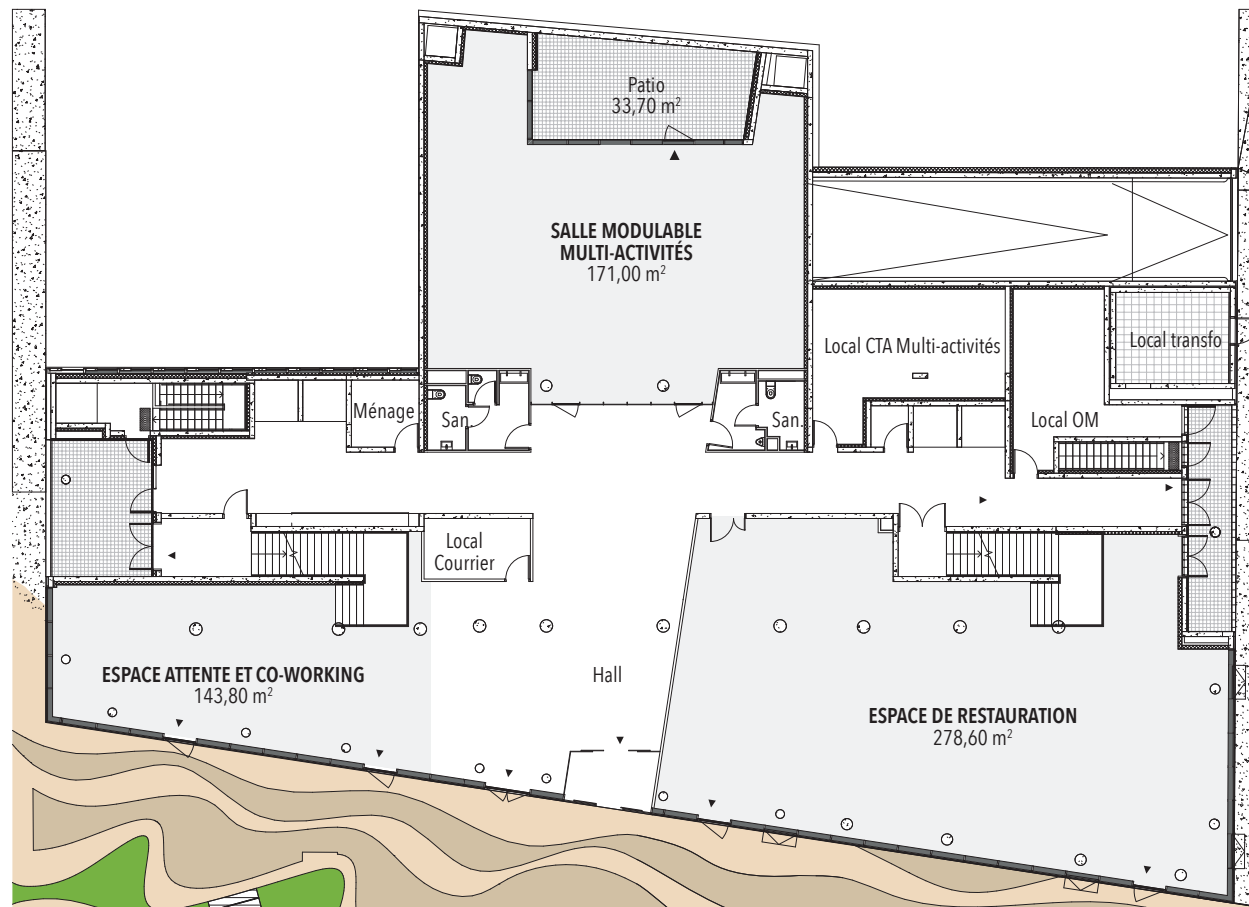
CAHIER DES PLANS
LINK-IT CLICHY

LINK-IT

Lot 1 - Plan masse



LINK-IT
Lot 1 - Rez-de-chaussée
Effectif : 200 personnes



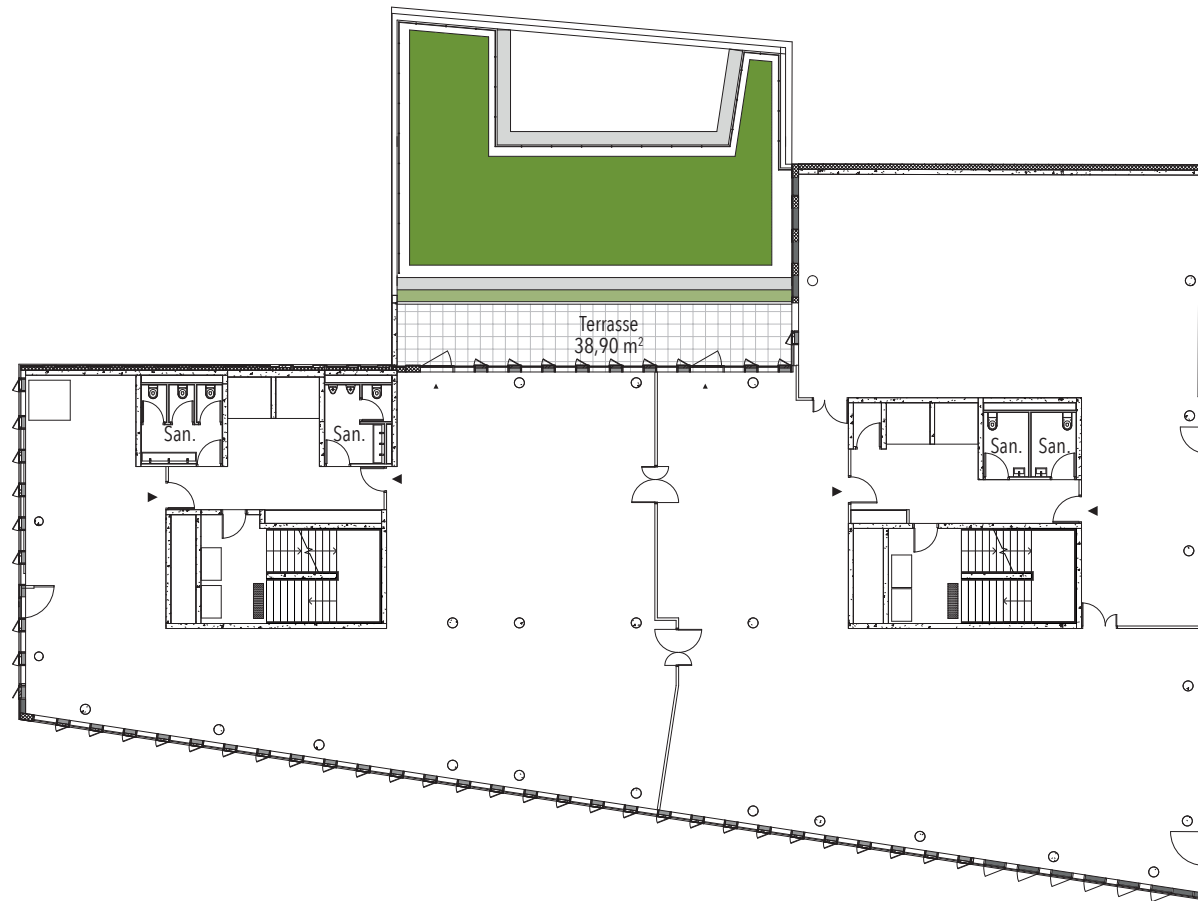
LINK-IT

Lot 1 - Niveau R+1

Surface totale : 1.097,75 m² - *1056,15 m²

Effectif : 78 personnes

Parking : 9 places



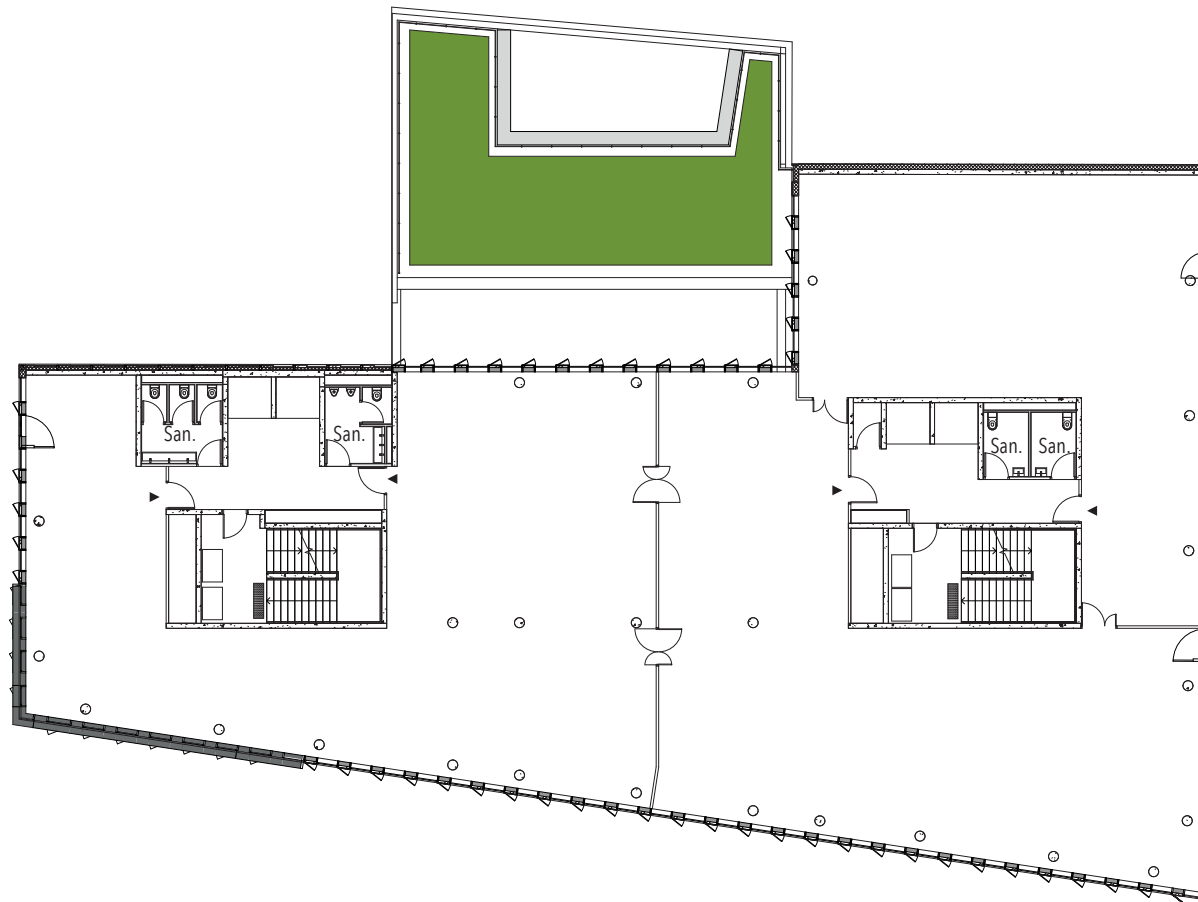
LINK-IT

Lot 1 - Niveau R+2

Surface totale : 1.100,58 m² - *1058,99 m²

Effectif : 78 personnes

Parking : 9 places



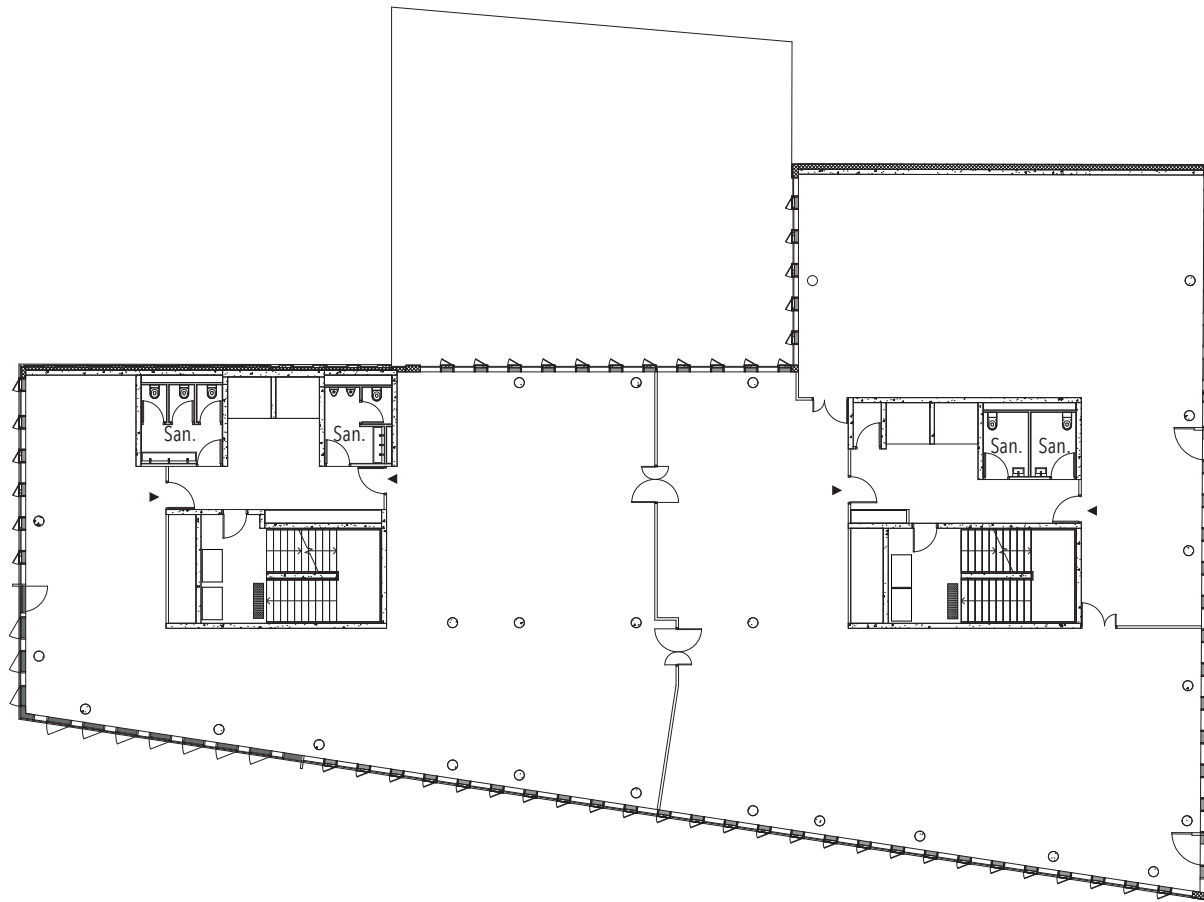
LINK-IT

Lot 1 - Niveau R+3

Surface totale : 1.101,29 m² - *1058,82 m²

Effectif : 78 personnes

Parking : 9 places



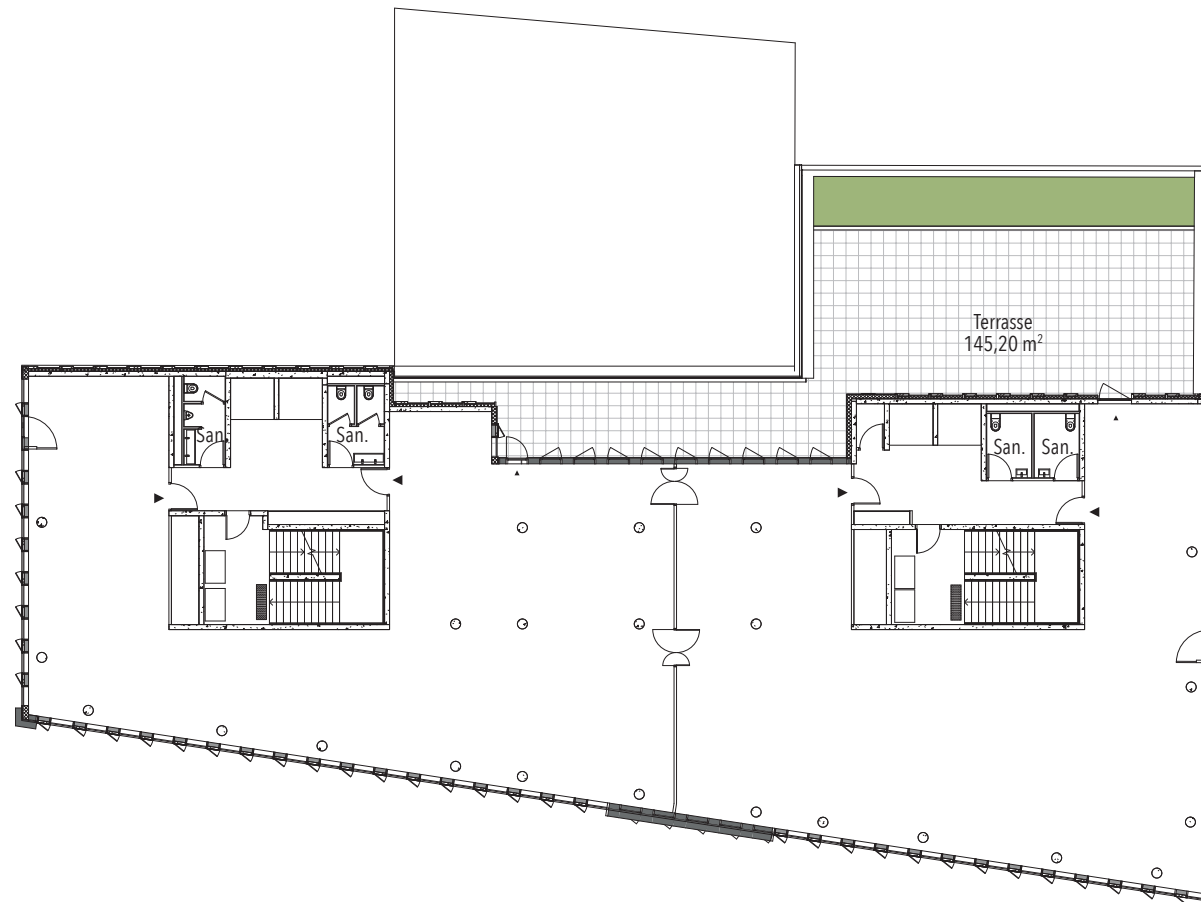
LINK-IT

Lot 1 - Niveau R+4

Surface totale : 815,24 m² - *776,13 m²

Effectif : 60 personnes

Parking : 7 places



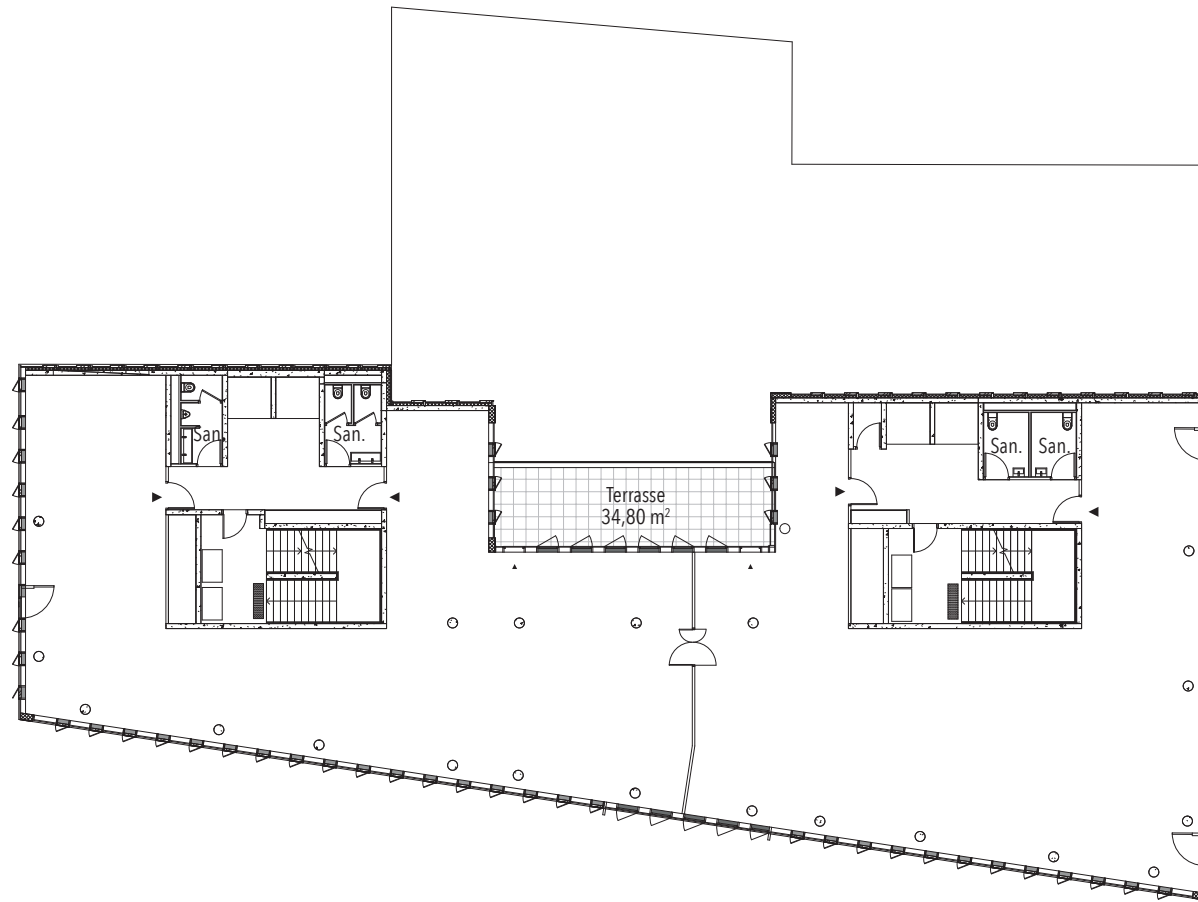
LINK-IT

Lot 1 - Niveau R+5

Surface totale : 766,70 m² - *762,15 m²

Effectif : 56 personnes

Parking : 7 places



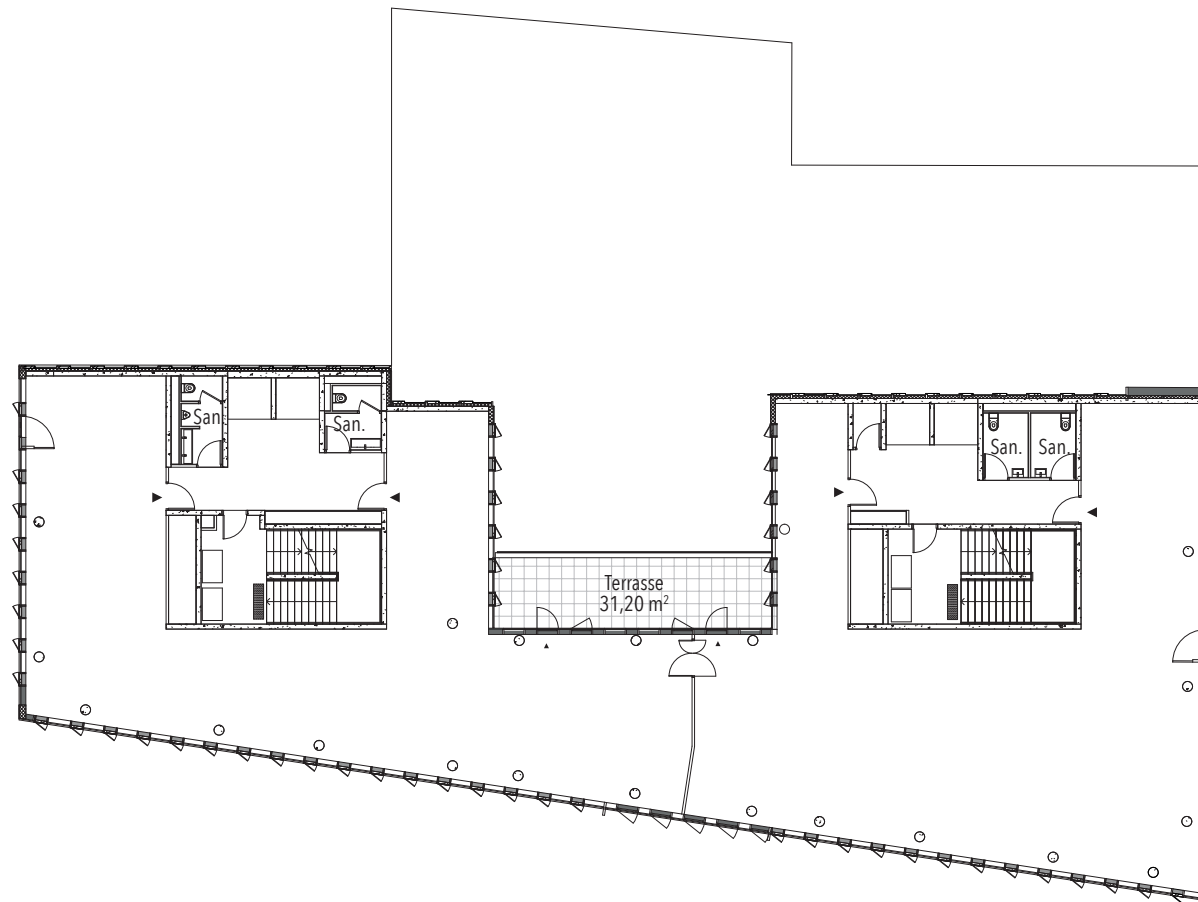
LINK-IT

Lot 1 - Niveau R+6

Surface totale : 714,33 m² - *694,89 m²

Effectif : 50 personnes

Parking : 6 places



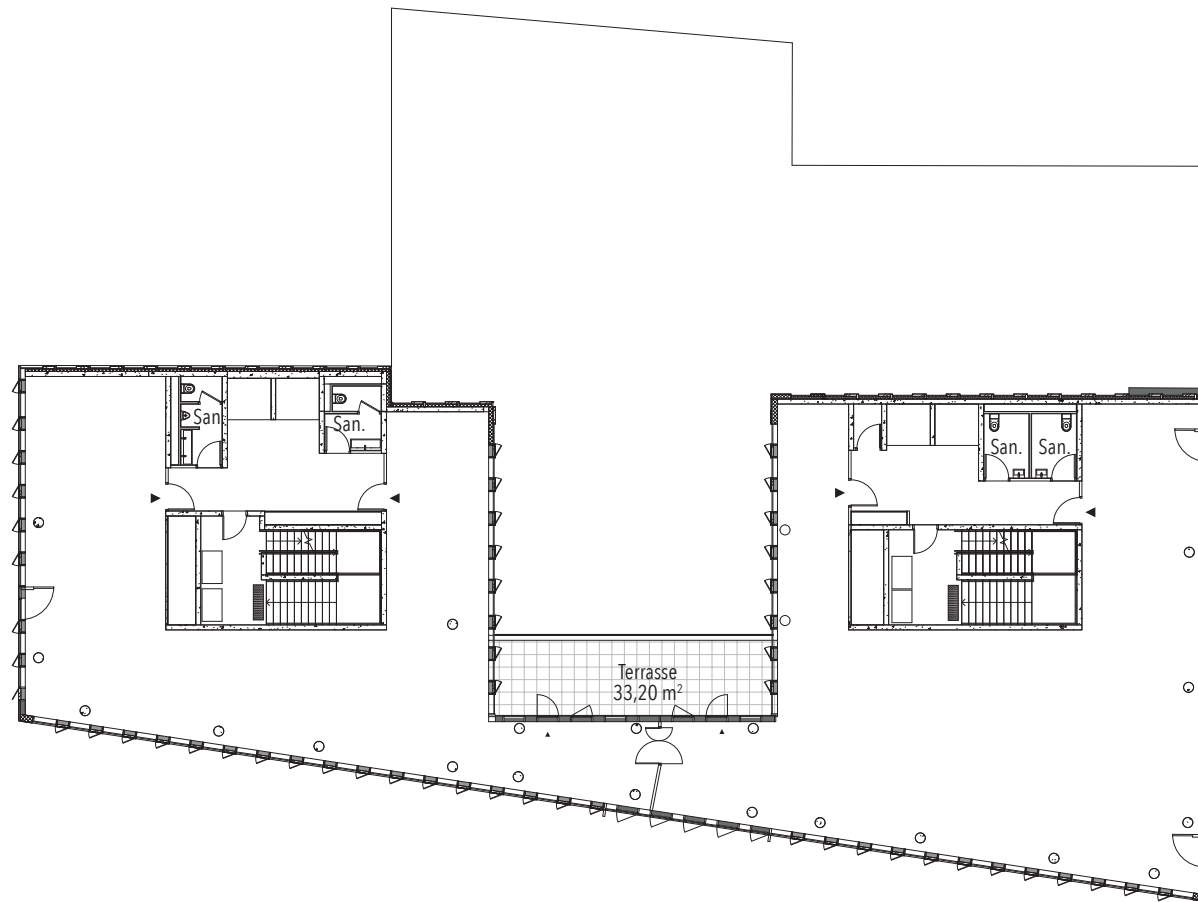
LINK-IT

Lot 1 - Niveau R+7

Surface totale : 657,71,80 m² - *651,11 m²

Effectif : 50 personnes

Parking : 6 places



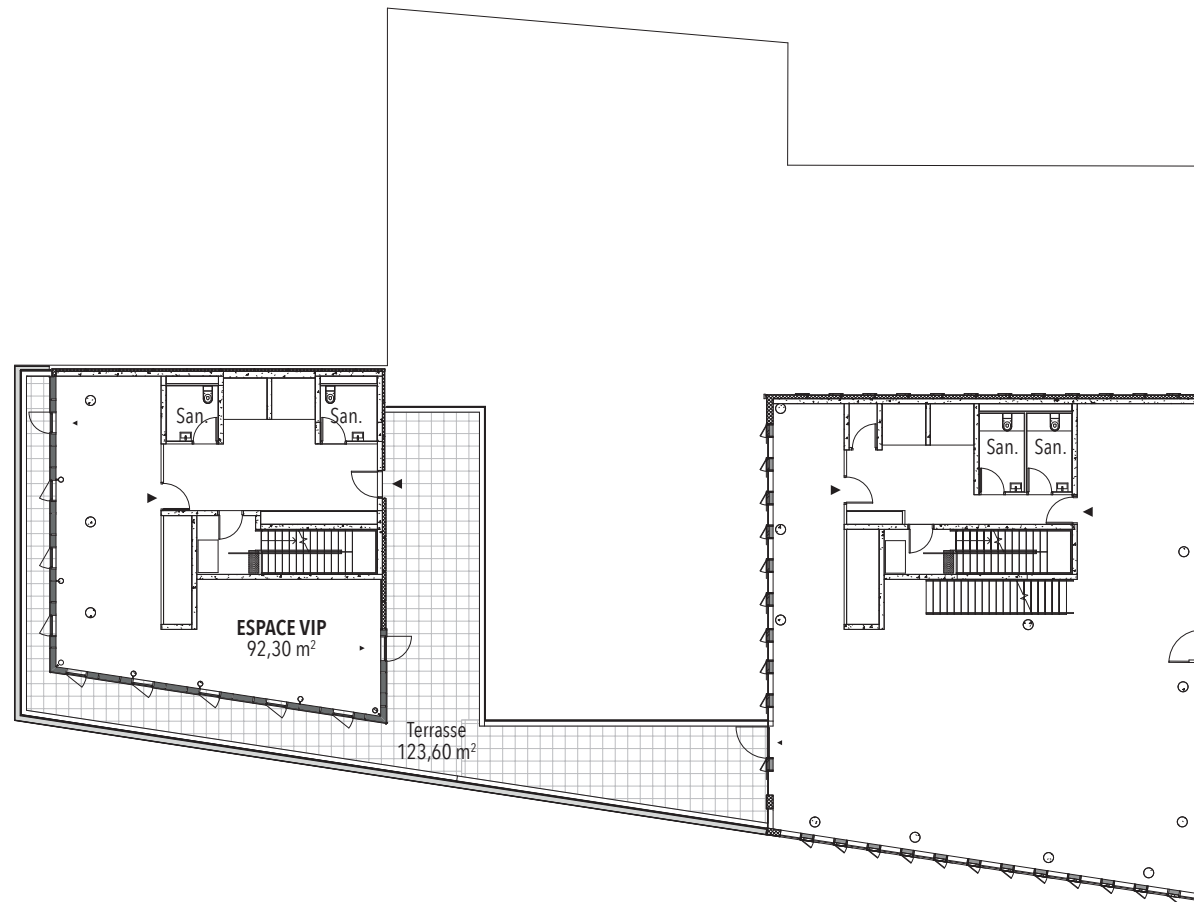
LINK-IT

Lot 1 - Niveau R+8

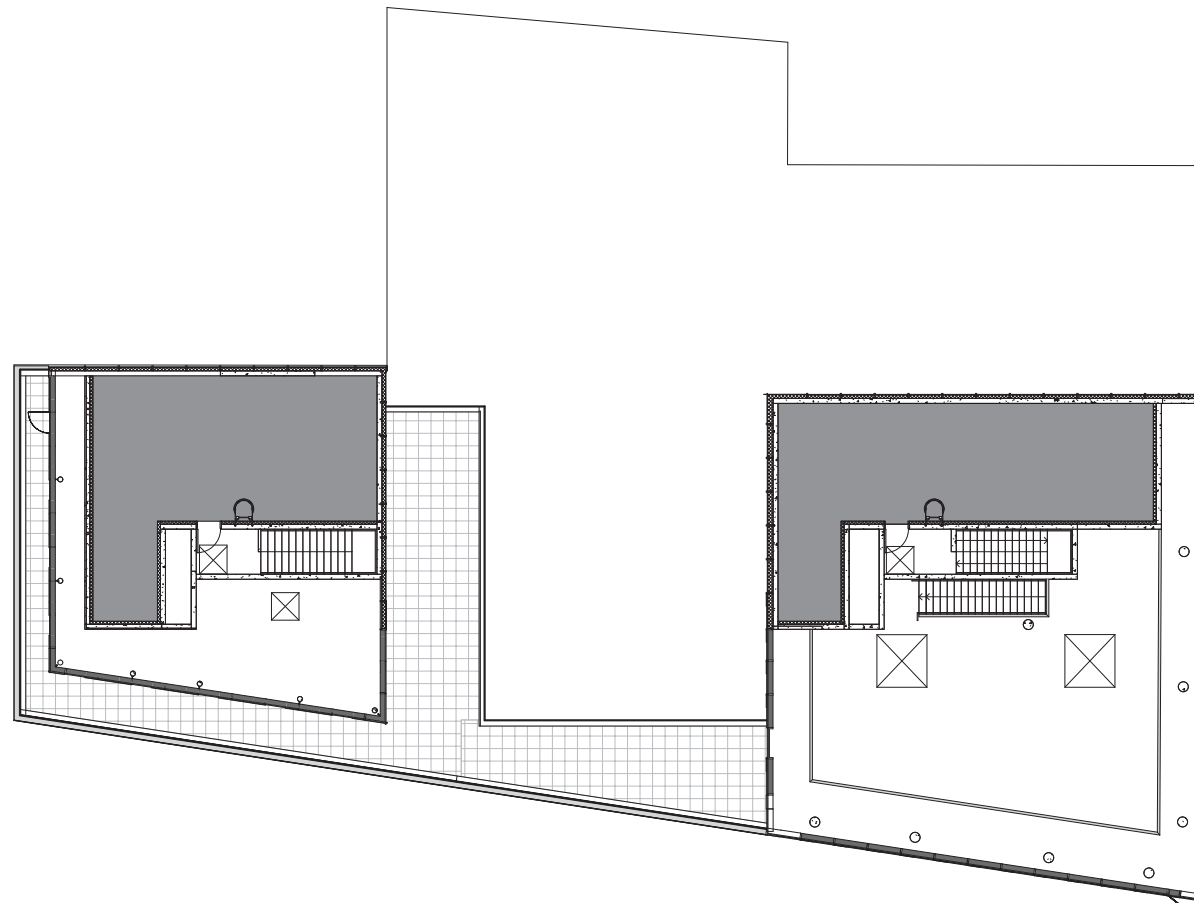
Surface totale : 537,41 m² - *514,26 m²

Effectif : 50 personnes

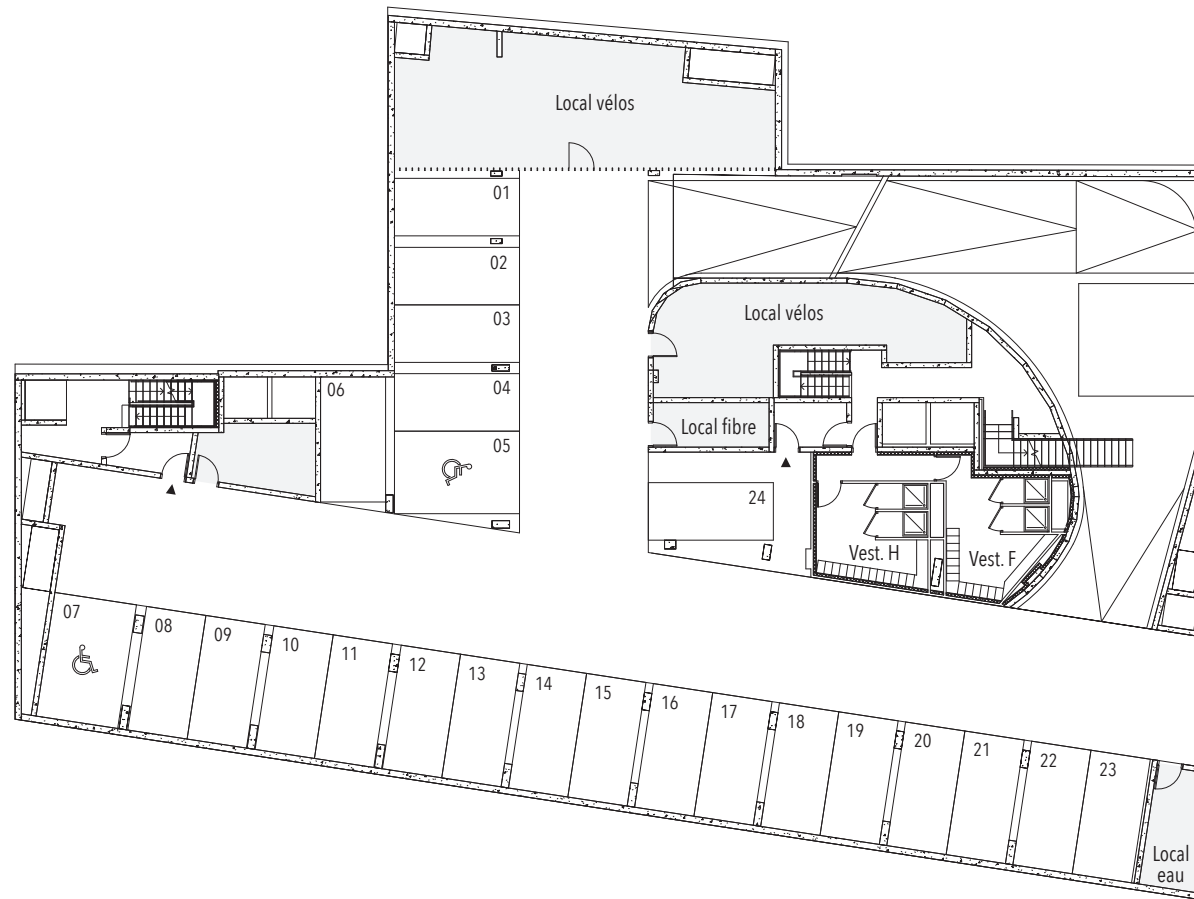
Parking : 5 places



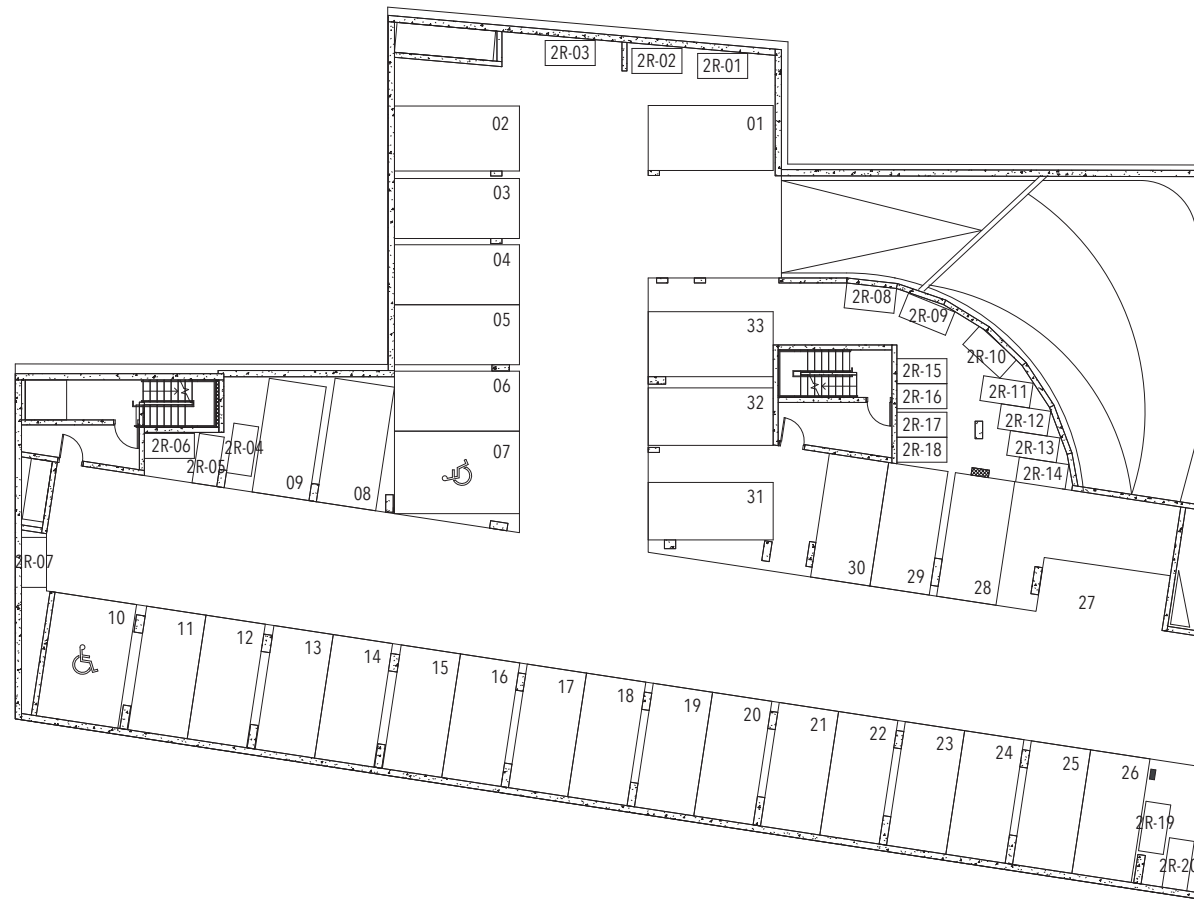
LINK-IT
Lot 1 - Niveau R+8 Mezzanine



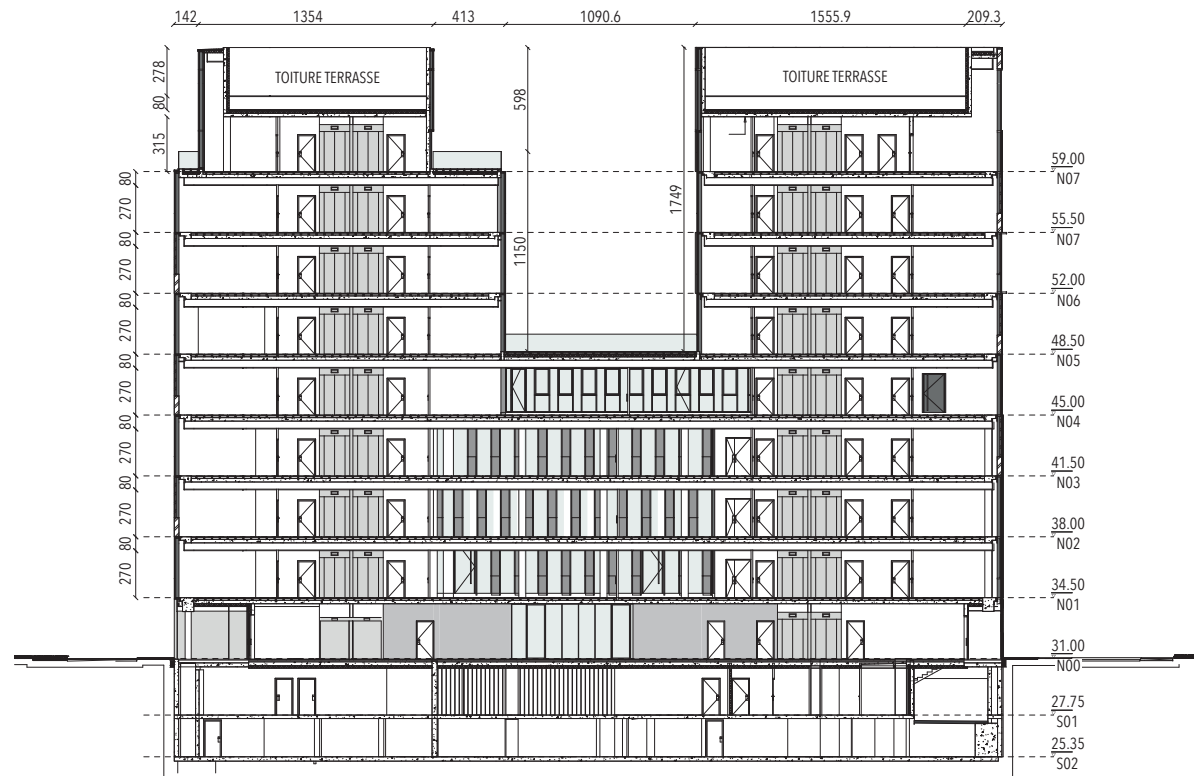
LINK-IT
Parking : N-1
Parking : 24 places



LINK-IT
Parking : N-2
Parking : 33 places

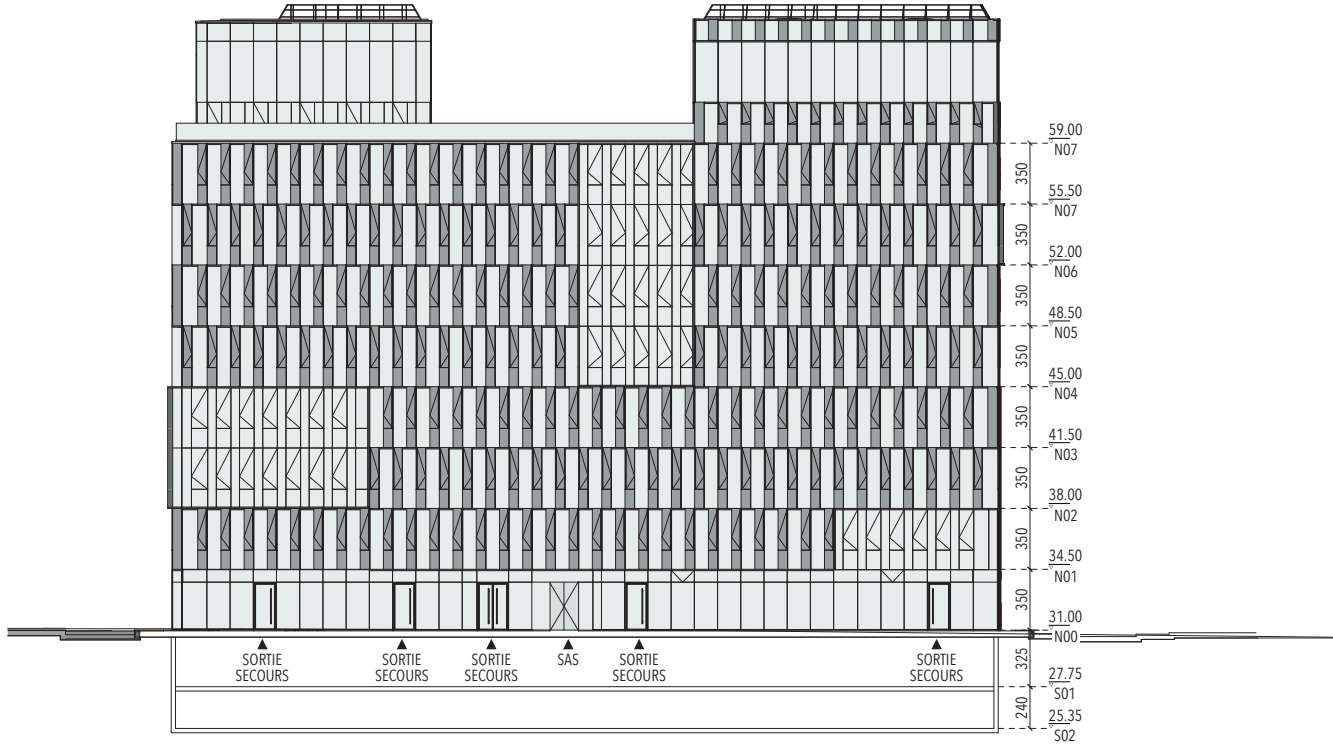


LINK-IT Coupe



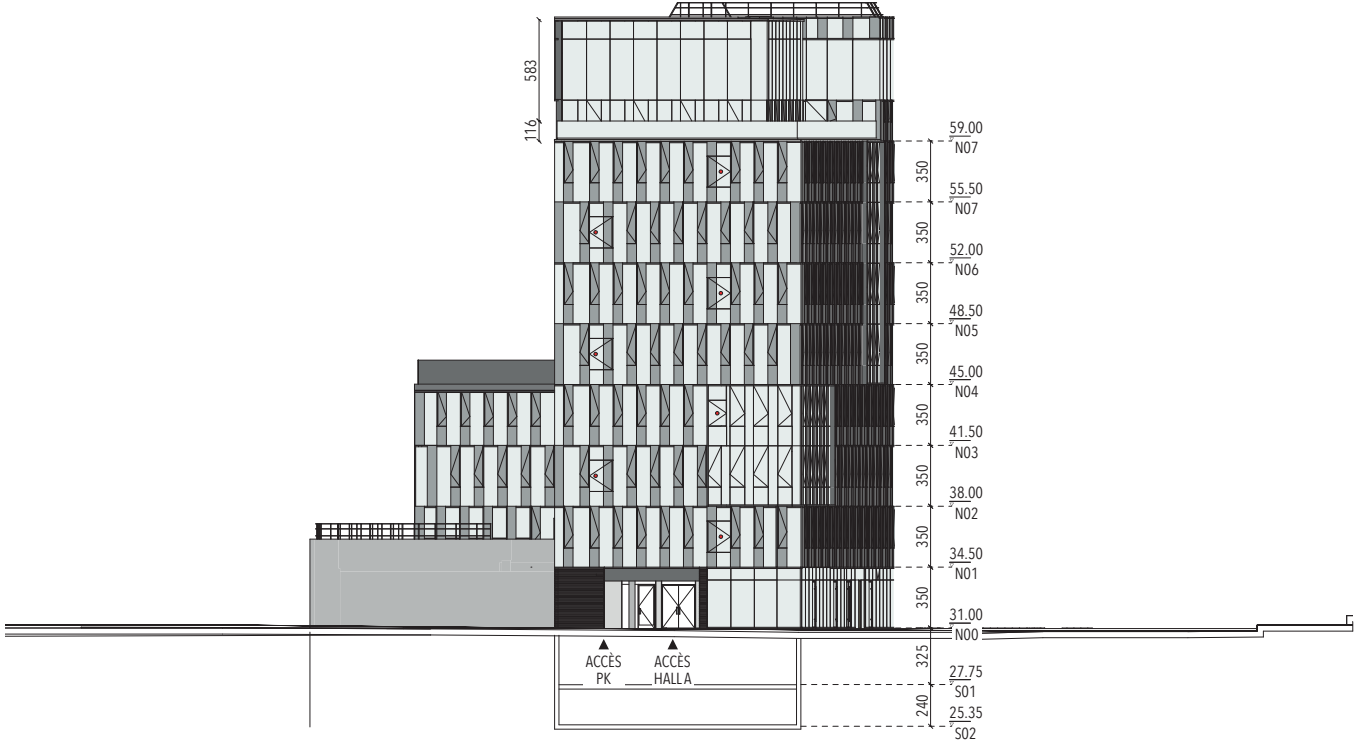
LINK-IT

Façade Nord



LINK-IT

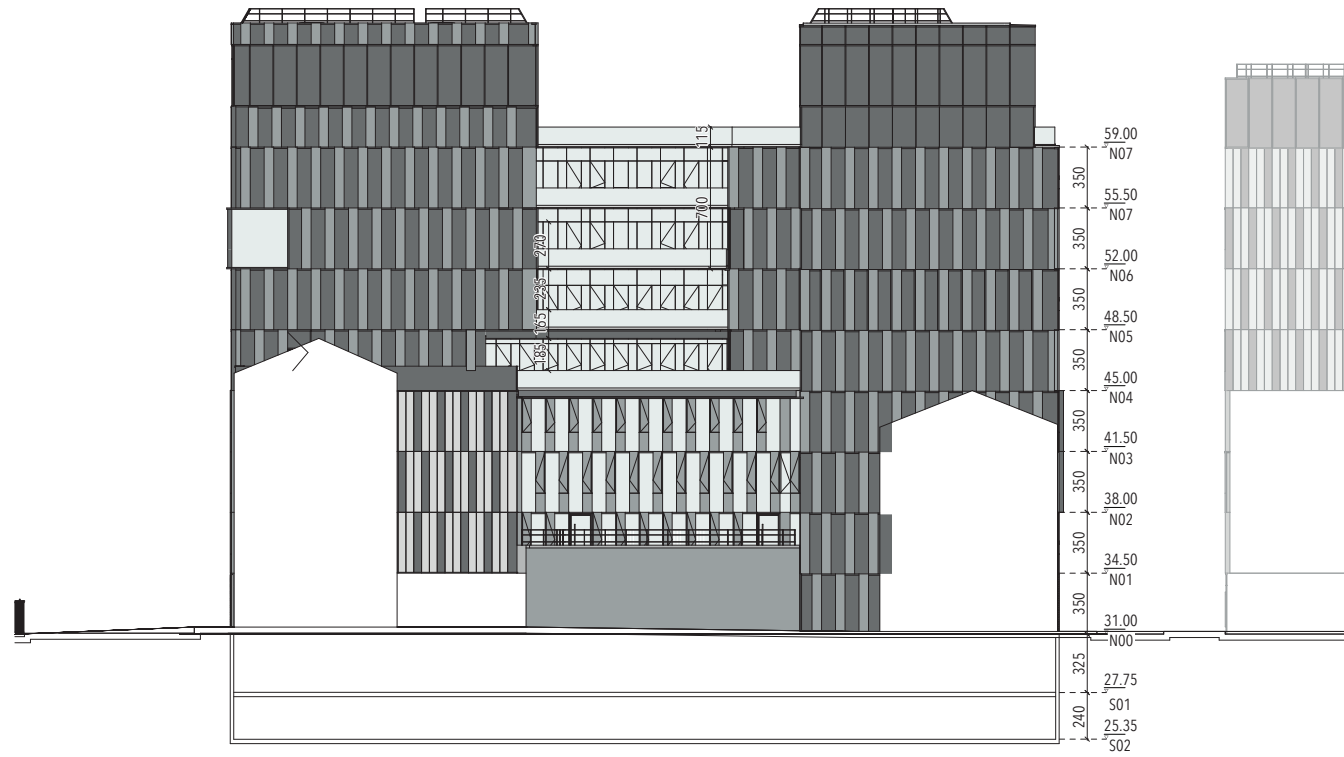
Façade Est



Document non contractuel - Tous droits réservés LAZARD GROUP REAL ESTATE

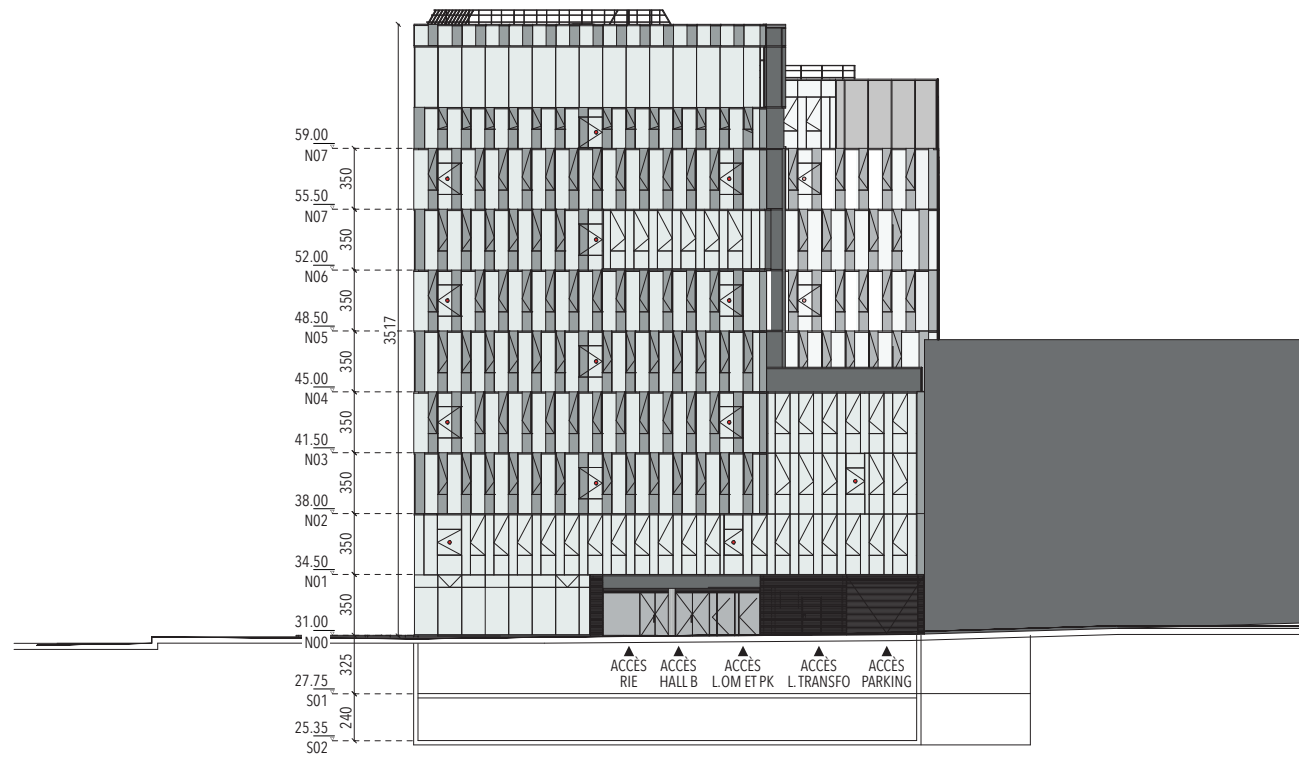
LINK-IT

Façade Sud



LINK-IT

Façade Ouest



LINK-IT

Proposition d'aménagement rez-de-chaussée Un espace réversible et de restauration

Créer un espace de restauration destiné à devenir un espace de vie et d'échange convivial.

Le restaurant FOODLES est conçu pour accueillir environ 90 collaborateurs simultanément (hors normes sanitaires actuelles), avec des modes d'assises très différents (basses,

hautes...) afin de rendre l'espace original et chaleureux, favorisant ainsi la sensation de bien-être des utilisateurs. Toute l'implantation a été pensée pour mettre

en valeur la luminosité et générer une circulation fluide. La décoration a été élaborée à partir de matière brute comme le bois et coloris naturels (camaïeux de verts, gris, beige...).

L'apport de végétaux et d'un éclairage plus chaleureux, seront aussi très importants pour optimiser la convivialité du restaurant.



FOODLES

Exemple d'implantation similaire

LINK-IT

Espace de restauration - Rez-de-chaussée

Surface totale : 279,68 m²



- Fresh bar
- Colonne M.O.
- Meuble condiments
- Café
- Frigo connecté Foodles
- Poubelle
- Fontainen à eau



S.A. AU CAPITAL DE 281.506.400 €

SIÈGE
16, PLACE VENDÔME
75001 PARIS
T. +33 (0)1 44 55 07 07

WWW.LAZARD-SA.COM